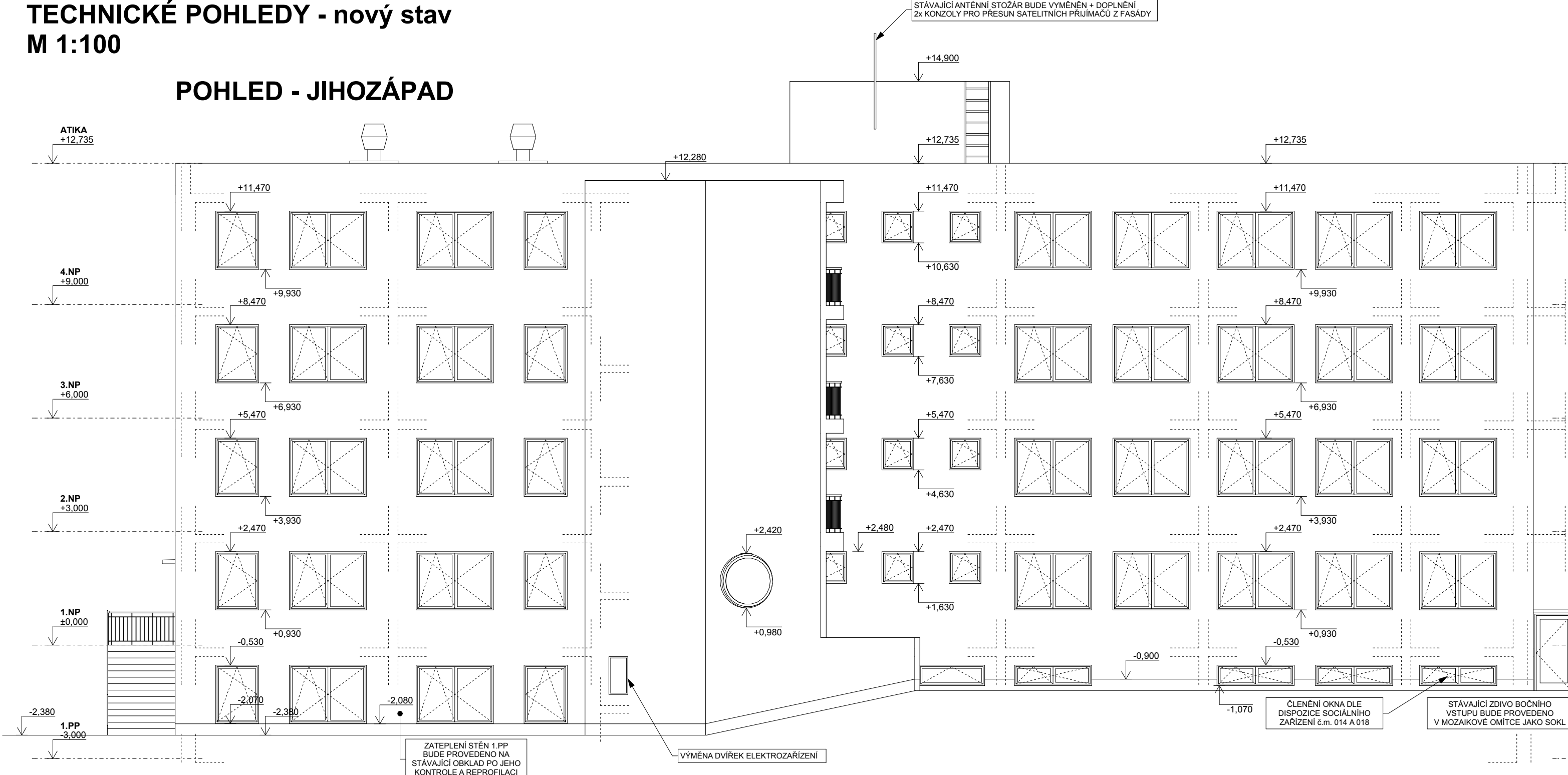
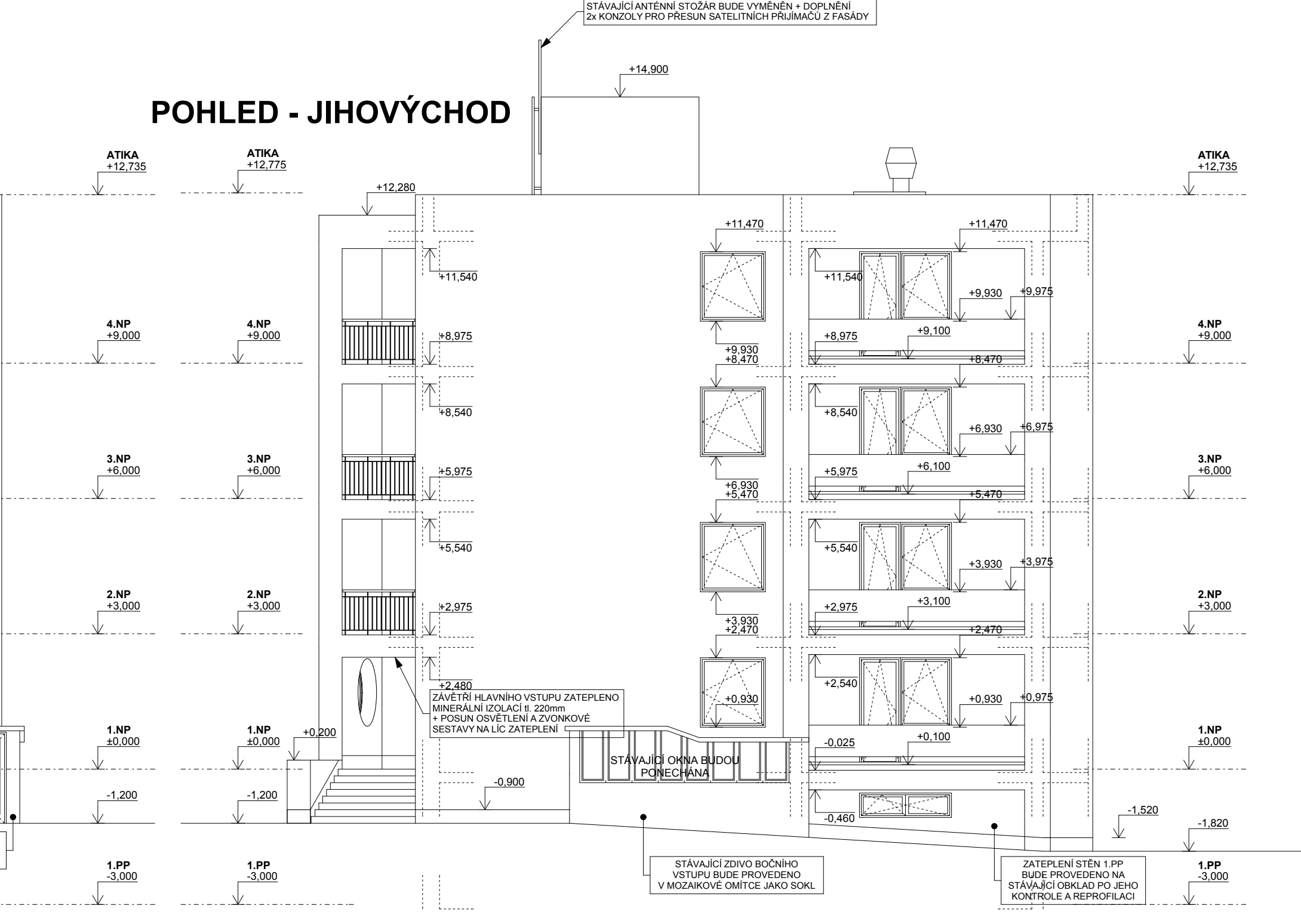


TECHNICKÉ POHLEDY - nový stav
M 1:100

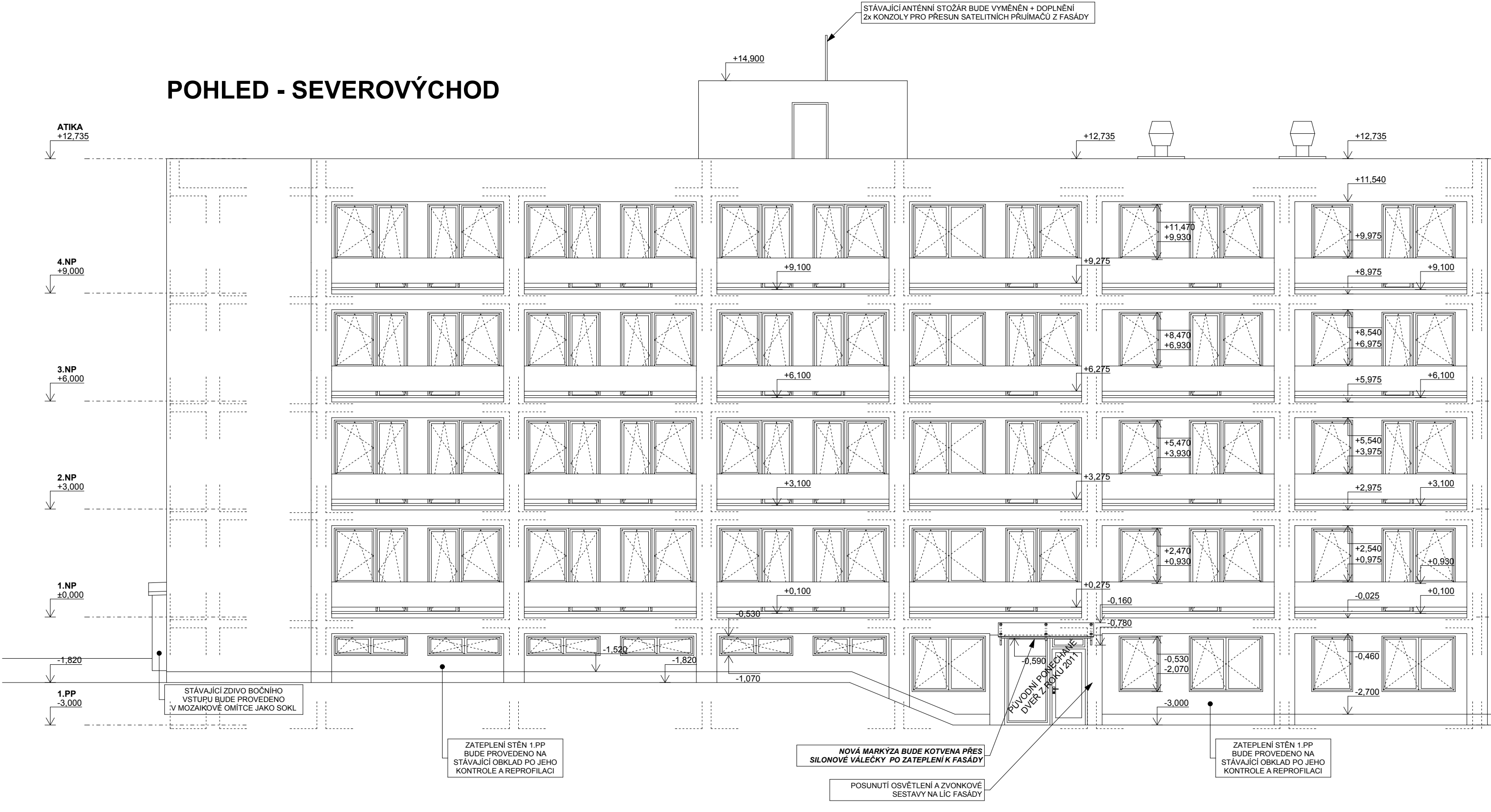
POHLED - JIHOZÁPAD



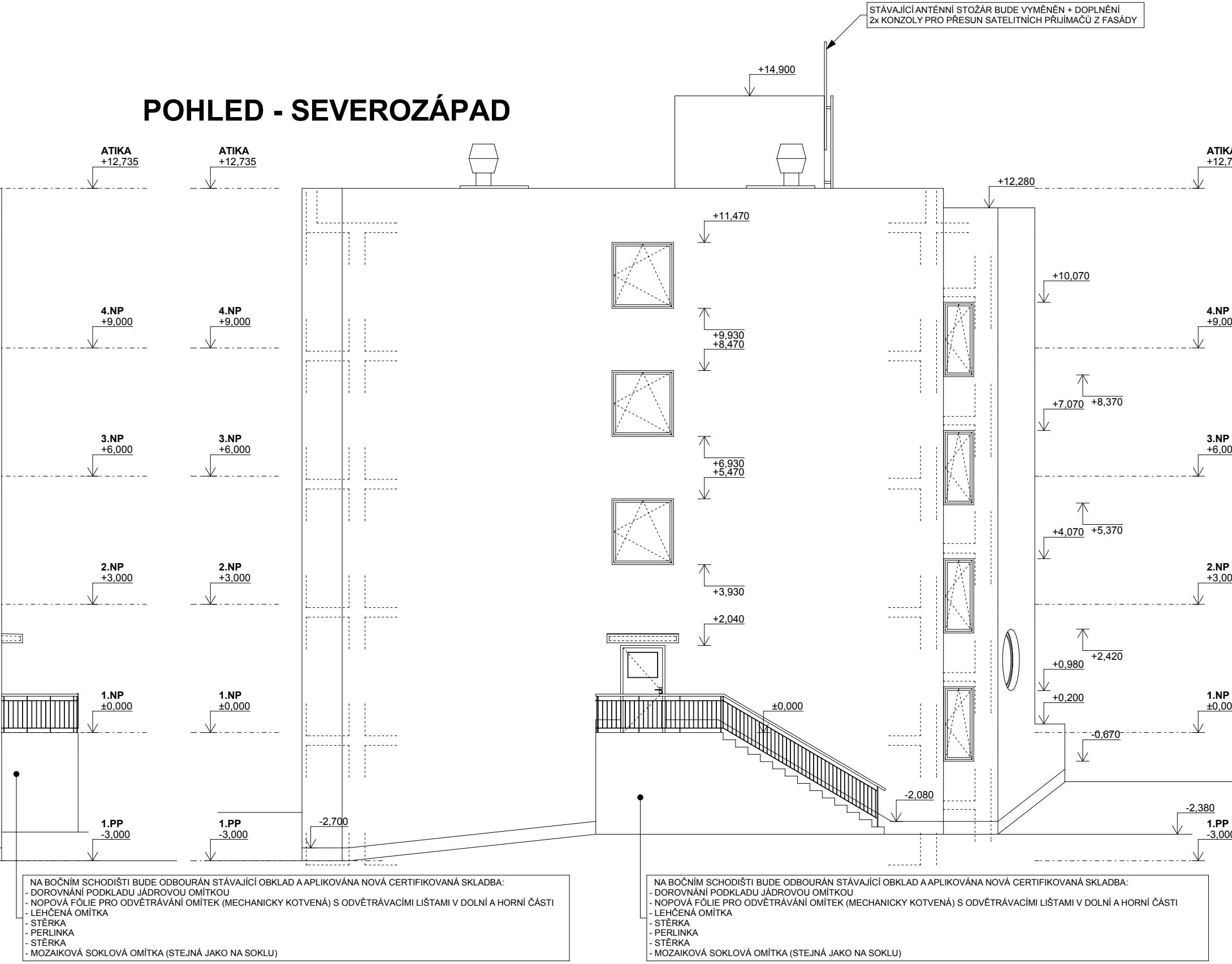
POHLED - JIHOVÝCHOD



POHLED - SEVEROVÝCHOD



POHLED - SEVEROZÁPAD



AKTUALIZACE PD 4.3.2016

1. VÝPLNĚ OTVORŮ PROVEDENO

A. Výměna oken a balkonových dveří. Část oken namontována v rozporu s PD

B. Úprava vnitřních ostění u všech oken v nadzemních podlažích a u 30 % v 1.PP

C. Namontovány vnitřní parapety u všech oken v nadzemních podlažích; v 1.PP provedeno v rozsahu cca 20 %

ZBÝVÁ PROVĚST

A. Dodávka a montáž všech vstupních dveří

B. Dodávka všech exteriérových parapetů

C. Úprava vnitřních ostění u oken v 1.PP v rozsahu 30 %

D. Montáž parapetů z keramické dlažby všech balkonových dveří

E. Montáž parapetů 80 % oken v 1.PP

F. Otočení čtverhraní šks oken balkonových sestav

2. POHLED - JIHOVÝCHOD PROVEDENO

A. Vrchní stavba - provedena základní výztužná vrstva bez penetrace na části bez lodžii

B. Částečně provedena základní výztužná vrstva horního pruhu v=0,8m - nedostatečná tl. stěrkové hmoty, bez přebrošení

C. Provedeno vybourání sklady podlah lodžii vč. oplechování a demontáže původního zábradlí

ZBÝVÁ PROVĚST

A. V místě kde již byla dokončena základní a výztužná vrstva bude provedeno:

a. přebrošení

b. přestěrkování v rozsahu cca 20 % (důvodem napojení horního pruhu v= 0,8m; poruchy po zimním období).

c. pokračování vrstev dle původní PD

B. Vzhledem k chybějící klempířským prvkům došlo vnějšími vlivy k narušení omítky a odpadávání kusů omítky. Oproti původnímu plánu nutno provést kompletní otlučení omítek na zábradlích.

C. Montáž a napojení vnějších parapetů systémovým profilem na ostění okna

D. Kompletní provedení sklady zateplení stěn a podlahy v lodžích dle původní PD.

E. Kompletní zateplení soklu dle původní PD

F. Boční vstup

a. demontáž oplechování střechy

b. montáž nového oplechování vč. doplnění izolace stěn a napojení na izolant

c. zateplení stěny ze strany interiéru

d. odbourání keramického obkladu, reprofilace, nová mozaiková omítka

e. Výměna vstupních dveří + navazujících dveří vč. napojení na navazující konstrukce a izolace

3. POHLED JIHOZÁPAD PROVEDENO

A. Vrchní stavba - provedena základní výztužná vrstva bez penetrace

B. částečně provedena základní výztužná vrstva horního pruhu v=0,8m - nedostatečná tl. stěrkové hmoty, bez přebrošení

C. Provedeno vybourání sklady podlah lodžii vč. oplechování a demontáže původního zábradlí

D. Provedeno zateplení podlahy v lodžích 2.NP, 3.NP, 4.NP

ZBÝVÁ PROVĚST

A. V místě kde již byla dokončena základní a výztužná vrstva bude provedeno:

a. přebrošení

b. přestěrkování v rozsahu cca 20 % (důvodem napojení horního pruhu v= 0,8m; poruchy po zimním období).

c. pokračování vrstev dle původní PD

B. Montáž a napojení vnějších parapetů systémovým profilem na ostění okna

C. Kompletní provedení sklady zateplení stěn a podlahy v lodžích dle původní PD.

D. Zábradlí na balkonech (Z5)

E. Kompletní zateplení soklu dle původní PD

F. Hlavní vstup

a. Demontáž dvou na sebe navazujících vstupních dveří vč. vybourání příčky

b. Montáž 1x nových dveří do nově posunutých příčky

c. Provedení zateplení stěn ke dveřím ze strany exteriéru.

d. Zateplení stropu nad 1.NP ze strany exteriéru MW

e. Zateplení podhledu skladu m.č. 010 ze strany interiéru EPS

f. Odbourání keramického obkladu, reprofilace, nová mozaiková omítka

g. Oprava zábradlí (Z7) + nové oplechování

h. Nové zábradlí na opačné straně schodiště (chybí v PD) z trubky pr. 48mm, celk. délky 2750mm, pozinkované provedení, přesah na obou koncích 200mm, vč. ukotvení k nosné konstrukci

4. POHLED SEVEROZÁPAD PROVEDENO

A. Vrchní stavba - provedena montáž EPS vč. kotvení

ZBÝVÁ PROVĚST

A. kompletní přebrošení EPS a vyplnění vzniklých spár přifízy popř. vyplnění, další pokračování vrstev dle původní PD za předpokladu dokonalé vysušeného podkladu

B. Montáž a napojení vnějších parapetů systémovým profilem na ostění okna

C. Oplechování markýzy (K12)

D. Kompletní zateplení soklu dle původní PD

E. Vstup do bytu domovníka

a. Demontáž vstupních dveří vč. vybourání navazujících luxfer

b. Dozdění probetonovými tvárnicemi + montáž nových dveří

c. Provedení zateplení stěn okolo dveří.

d. Osekání keramického obkladu kolem schodiště, nová povrchová úprava dle původní PD

e. Výměna vstupních dveří + navazujících dveří vč. napojení na navazující konstrukce a izolace

f. Demontáž stávajícího zábradlí

g. Nové zábradlí (Z4)

5. POHLED SEVEROVÝCHOD PROVEDENO

A. Provedeno vybourání podlah všech lodžii vč. klempířských a zámečnických prvků

ZBÝVÁ PROVĚST

A. Vzhledem k chybějící klempířským prvkům došlo vnějšími vlivy k narušení omítky a odpadávání kusů omítky. Oproti původnímu plánu nutno provést kompletní otlučení omítek na zábradlích.

B. Započato s lepením EPS na lodžích - nutno kompletně demontovat a začít znovu (demontováno bude zateplení stěn a stropu na pěti lodžích)

C. Kompletní provedení sklady zateplení stěn, stropů, čel a podlah lodžii dle původní PD.

D. Montáž všech zámečnických prvků

E. Montáž a napojení vnějších parapetů na ostění oken

F. Kompletní zateplení soklu dle původní PD

G. Hlavní vstup spodní

a. demontáž oplechování střechy

b. montáž nového oplechování vč. doplnění izolace stěn a napojení na izolant

c. zateplení stěny ze strany interiéru

d. odbourání keram. obkladu, reprofilace, nová mozaiková omítka

e. Výměna vstupních dveří + navazujících dveří vč. napojení na navazující konstrukce a izolace

POZNÁMKY:

- PROJEKTOVÁ DOKUMENTACE JE NAVRŽENA DLE DOSTUPNÝCH MOŽNÝCH INFORMACÍ, PŘI STAVEBNÍCH PRÁCECH MOHOU BYT ZJIŠTENY TAKOVÉ SKUTEČNOSTI, KTERÉ MOHOU OVLIVNIT PŘEDPOKLAD A ROZSAH PRÁČÍ V TČTO PŘÍPÁDECH BUDE PROJEKTANT V PŘEDSTÍHU UPOZORNĚN A ÚPRAVA BUDE REŠENA V RAMCI ZMĚNOVÉHO ŘÍZENÍ

- NEDÍLNOU SOUČÁSTÍ DOKUMENTACE JE ČÁST POŽÁRNĚ BEZPEČNOSTNÍHO ŘEŠENÍ STAVBY. V TČTO ČÁSTI PROJEKTU JSOU STANOVENY VEŠKERÉ NÁROKY NA PROVEDENÍ STAVEBNÍCH KONSTRUKCÍ VČ. VÝPLNÍ OTVORŮ Z HLEDISKA POŽÁRNÍ BEZPEČNOSTI STAVBY ±0.000 = STÁVAJÍCÍ ÚROVEŇ PODLAHY V 1.NP

Zodpovědný projektant	Ing. Jaroslav Myšák	Autorizace:		
Vypracoval - úpravy 3/2016 provedl	Ing. Radek Myšák			
Kraj :	KRÁLOVÉHRADSKÝ M.Ú. : RYCHNOV NAD KNĚŽNOU			
Investor :	VYŠŠÍ ODBORNÁ ŠKOLA A STŘEDNÍ PRŮMYSLOVÁ ŠKOLA, U STADIONU 1166, 516 01 RYCHNOV NAD KNĚŽNOU, IČ 75137011			
Akce :	ZATEPLENÍ VOŠ a SPŠ, RYCHNOV NAD KNĚŽNOU, U STADIONU 1166 (DM JAVORNICKÁ), [STAVEBNÍ ÚPRAVY - ZATEPLENÍ OBVODOVÉHO PLÁŠTĚ DOMOVA MLÁDEŽE, U STADIONU č.p 1209] st. p. č. 940/3, k.ú. Rychnov nad Kněžnou (744107)		Číslo zakázky :	DSP + DPS
	ARHITEKTONICKO STAVEBNÍ ŘEŠENÍ		Číslo paré :	Datum :
				3/2016
				Měřítko :
				1 : 100
				Formát :
				5x A4
				Číslo výkresu :

TECHNICKÉ POHLEDY - NS - úpravy 3/2016

D.1.1.15